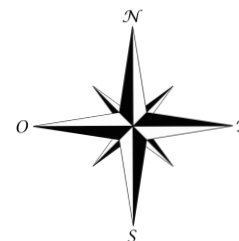
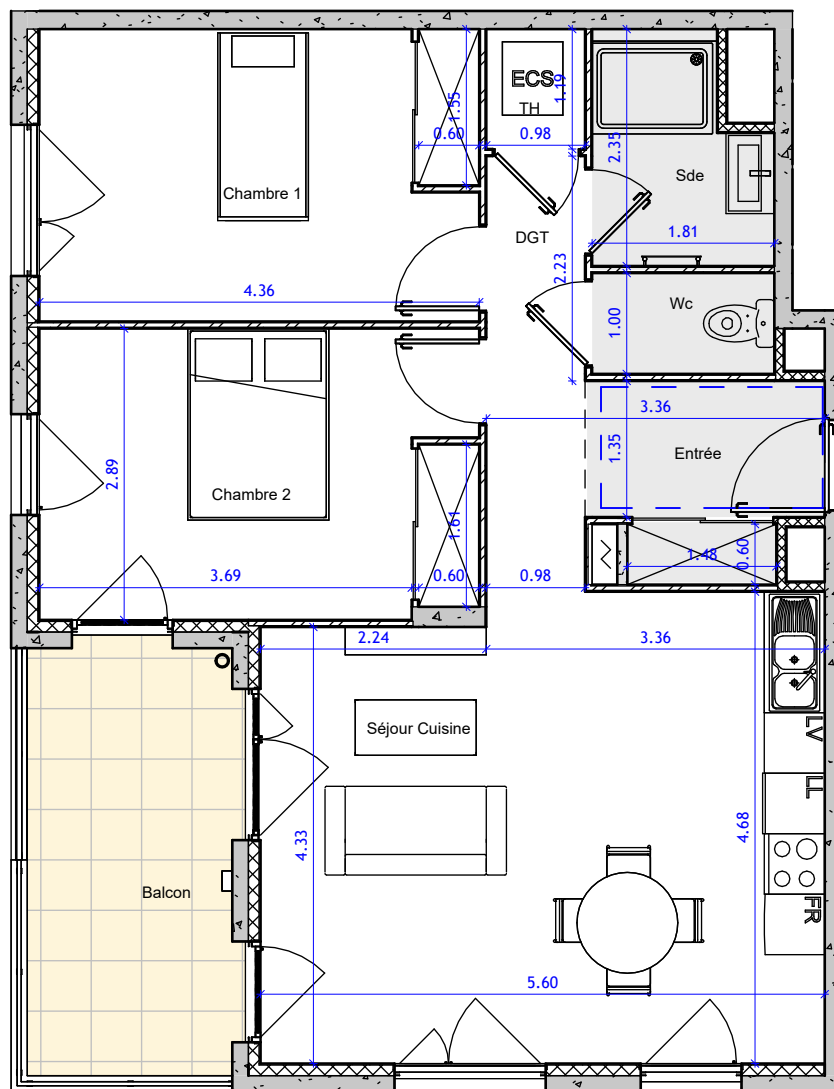
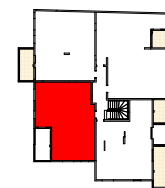


Document non contractuel. Les côtes et les surfaces mentionnées dans le présent document sont données à titre indicatif. Des modifications sont susceptibles d'être apportées en cours d'exécution des travaux pour des raisons d'ordre technique, administrative ou encore juridique. Les retombées, soffites, faux-plafonds, canalisations, convecteurs ne figurent pas forcément sur le plan et lorsque ces éléments sont figurés, ils le sont à titre indicatif, le positionnement définitif de ces ouvrages étant susceptible d'évoluer en fonction des différentes études techniques des corps d'états, l'encombrement des gaines et la profondeur des placards sont approximatifs. Les équipements peuvent subir des modifications en fonction des contraintes de réalisation. Un dénivelé peut exister entre le niveau fini intérieur du logement et le niveau fini extérieur de la terrasse en fonction des nécessités technique de réalisation. La topographie du site et donc du jardin est pas forcément renseignée. Le jardin pourra comporter des dénivelés ou encore des restanques.



## RESIDENCE "Georges Houot"

### PLAN DE COMMERCIALISATION



#### LGT 202\_R+2\_T3\_SHAB

Nom	Surface
Chambre 1	12.61
Chambre 2	12.49
DGT	2.16
Entrée	6.24
Sde	3.66
Séjour Cuisine	25.45
TH	1.17
Wc	1.81
	65.59

#### LGT 202\_R+2\_T3\_ANNEXES

Nom	Surface
Balcon	8.63 m <sup>2</sup>
	8.63 m <sup>2</sup>

# LOGEMENT 202

Date : 25/10/2022- Indice : 8